

# Aktive Schweißfilter

Autodarkening Welding Filters



**Aktiver Schweißfilter SINO fix 10**, einstufig, Hellstufe 3, Dunkelstufe 10, für gleichbleibende Schweißverfahren

*Active filter SINO fix 10, single shade, light stage 3, dark stage 10, especially for constant welding methods*



**Aktiver Schweißfilter SINO fix 11**, einstufig, Hellstufe 3, Dunkelstufe 11, für gleichbleibende Schweißverfahren

*Active filter SINO fix 11, single shade, light stage 3, dark stage 11, especially for constant welding methods*



**Aktiver Schweißfilter SINO vario plus**, Hellstufe 4, Dunkelstufe 9-13, von außen einstellbar, Empfindlichkeitseinstellung für wechselnde Schweißverfahren

*Active filter SINO vario plus, light stage 4, dark stage 9-13 adjustable outside, for various welding methods*



**Aktiver Schweißfilter SINO vario 2**, Hellstufe 4, Dunkelstufe 9-13, von innen einstellbar, Empfindlichkeitseinstellung für wechselnde Schweißverfahren

*Active filter SINO vario plus, light stage 4, dark stage 9-13 adjustable inside, for various welding methods*



**Aktiver Schweißfilter SINO vario 3**, Hellstufe 4, Dunkelstufe 9-13, von innen einstellbar, Empfindlichkeitseinstellung für wechselnde Schweißverfahren

*Active filter SINO vario 3, light stage 4, dark stage 9-13 adjustable inside, for various welding methods*



**Aktiver Schweißfilter SINO super**, Hellstufe 4, Dunkelstufe 9-13, von außen einstellbar, mit Ein-/Aussschalter, für Schleifarbeiten geeignet, mit Einstellung der Empfindlichkeit und Aufhellzeit

*Active filter SINO super, light stage 4, dark stage 9-13 adjustable outside, "on/off" switch for grinding, adjustable sensitivity and opening time*

## Zubehör/Ersatzteile

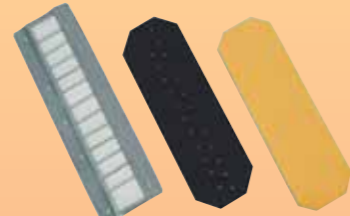
Welding Equipment/Spare parts

**Schutzhelm Kombination**  
Safety welding helmet

**Kopfband**  
Headgear

**Stirnbänder**  
Headband

**Sicherheits-Sichtscheiben**  
Safety lens



# AIRtec®

## Atemschutz als Baukastensystem

A complete respiratory system



profiweld



optiweld®



SINO® CO2



SINOrama



**AIRtec Pro Atemschutz-Systeme** sind nach neuesten Erkenntnissen im Arbeitsschutz entwickelt und erfüllen alle Anforderungen der DIN EN 12941. Modernes Design und leichte stabile Bauweise sind Voraussetzungen für einen nutzerfreundlichen Einsatz. Vollelektronische Steuerung und Luftstromüberwachung garantieren optimale Sicherheit. Alle Helme können mit allen Atemschutzeinheiten kombiniert werden.

*AIRtec Pro respiratory systems are up to date with the newest development in the field of protection and meet all requirements of DIN EN 12941. Modern design, light and solid construction are characteristics for an optimized use. Fully electronic control and air current monitoring guarantee an optimal safety. All helmets can be combined with all respiratory units.*

**AIRtec Kombi Atemschutz-Systeme** sind universell einsetzbar für Arbeitsbereiche mit starkem Schmutzanfall, organischen und anorganischen Gasen. Sie erfüllen ebenfalls alle Anforderungen der DIN EN 12941 und können wahlweise, je nach Bedarf, mit Partikelfilter P3, mit Gasfiltern oder Kombifiltern bestückt werden.

*AIRtec Kombi respiratory systems are universally used for different fields of working - strong dirt, organic or inorganic gases. They meet all requirements of DIN EN 12941. The unit can be optionally equipped by particle filter P3, gas filter or combi filter.*

**AIRtec Druckluft-Systeme** sind sparsam, leicht, komfortabel, preiswert und universell einsetzbar und besonders für Arbeiten in engen Räumen geeignet.

*AIRtec respiratory systems are economical, light, comfortable, low-priced and universally applicable. They are especially suited for working in narrow rooms.*

# SINO®

## Aktive Schweißhelme

Autodarkening Welding Helmets



● **Solar-Technologie**  
Solar Technology

● **Reparatur-Service**  
Repair Service

● **Beste optische Werte 1/1/1**  
Best optical evaluation 1/1/1

● **3 Jahre Garantie**  
3 years warranty

**SINOtec®** ...sichere, innovative Technik!

## SINOtec®

SicherheitsSysteme GmbH

Senefelderstraße 17 · 63322 Rödermark  
Telefon 0 60 74/85 22-0 · Fax 0 60 74/85 22-26  
Internet: www.sinotec-gmbh.de · e-mail: info@sinotec-gmbh.de

SINOtec® -Partner

## Solar-Technologie

## Solar Technology

# profiweld

## MULTI-COLOUR

Neben den Standardfarben schwarz und silber können auf Wunsch auftragsbezogen auch weitere RAL-Farben und Aufkleber produziert werden.  
*Besides the standard colours black and silver further RAL-colours and stickers can be produced according to customer's request.*

## Augenschutz im Handumdrehen

### Eye protection in no time

3 Jahre  
Garantie

optiweld®

profiweld

Neu - New  
MULTI-COLOUR

SINO® CO2

3 years  
warranty

- Leicht und komfortabel - *Light and comfortable*
  - WIG/TIG - optimiert - *Suitable for TIG welding*
  - Gewölbte Außenscheibe 97 x 110 x 1 mm - *Curved cover plate*
  - Höchste Funktionszuverlässigkeit - *Highest reliability of operation*
  - Beste optische Werte 1/1/1, CE EN DIN 379 und CE EN DIN 175
- Best optical evaluation 1/1/1, CE EN DIN 379 and CE EN DIN 175*

- Standardfarbe schwarz und silber sowie Multicolour - weitere Farben auf Anfrage  
*Standard colour black or silver as well as multicolour - further colours on demand*
  - Höchste Funktionszuverlässigkeit - *Highest reliability of operation*
  - Abgedichtete, gewölbte Außenscheibe 90 x 110 x 1 mm - *Sealed and curved cover plate*
  - Verbesserter Ohrenschutz und Halsabdichtung - *Improved ear and neck protection*
  - Gerundete Kanten verhindern Verletzungen - *Round off edges prevent injuries*
  - Besonders leicht und komfortabel - *Especially light and comfortable*
  - Beste optische Werte 1/1/1, CE EN DIN 379 und CE EN DIN 175
- Best optical evaluation 1/1/1, CE EN DIN 379 and CE EN DIN 175*

- Robust und komfortabel - *Robust and comfortable*
  - WIG/TIG - optimiert - *Suitable for TIG welding*
  - Gewölbte Außenscheibe 90 x 110 x 1 mm - *Curved cover plate*
  - Höchste Funktionszuverlässigkeit - *Highest reliability of operation*
  - Beste optische Werte 1/1/1, CE EN DIN 379 und CE EN DIN 175
- Best optical evaluation 1/1/1, CE EN DIN 379 and CE EN DIN 175*

### Vorteile

- Automatische Funktionsbereitschaft
- Für fast alle Schweißanwendungen geeignet
- Wartungsfrei
- Verspiegeltes UV/IR Filter Hitzeschutz
- Sichtfeldgröße 46,5 x 95 mm
- Kein Auswechseln von Batterien erforderlich
- Schutzscheibe Standardmaß

### Advantages

- Automatic stand-by function
- Suitable for nearly all weldings
- Maintenance-free
- Reflecting UV/IR filter heat protection
- Viewing area: 46,5 x 95 mm
- No change of batteries
- Protection plate standard size

### Produktivität

- Beide Hände sind frei
- Kein Produktionsausfall durch Augenverletzungen
- Eine einzige Filter-Kassette für alle Schweißverfahren
- Klare Sicht vor und während dem Schweißen
- Präzises Ansetzen des Schweißbrenners
- Optimale Schweiß-Qualität
- Weniger Ausschuss, weniger Materialverlust

### Productivity

- Both hands are free for working
- No loss of production due to eye injuries
- One single filter for all welding processes
- High visibility before and during welding
- Precise set of the welding torch
- Best welding quality
- Less damaged goods, less loss in material

### Sicherheit

- DIN geprüft
- Permanenter Schutz vor Strahlung und Hitze  
IR bis DIN 15, UV bis DIN 16
- Vollautomatische Abdunkelung
- Extra großer Sichtbereich, kein Verblitzen
- Höchste Funktionszuverlässigkeit

### Safety

- DIN approved
- Permanent protection against radiation and heat  
IR till DIN 15, UV till DIN 16
- Fully automatic darkening
- Extra large viewing area
- No damages when high-speed flash
- Highest reliability of operation

### Komfort

- Optimale Einstellung während des Schweißens, Feinregulierung auf das persönliche Blendempfinden
- Einstellbare Filterempfindlichkeit,
- Beste optische Werte 1/1/1, CE EN DIN 379 und CE EN DIN 175

### Comfort

- Optimal adjustment during welding, Precise adjustment to your personal dazzling sensitivity
- Adjustable filter sensitivity
- Best optical evaluation 1/1/1, CE EN DIN 379 and CE EN DIN 175

### Anwendungsbereiche

- Wechselstrom, Gleichstrom, Pulsen
- Inverter (nicht unter 5 A)
- WIG/TIG - Argon/Helium
- MIG/MAG - Schutzgas
- Elektroden - Schweißen
- Plasmaschweißen, Plasmaschneiden

### Application range

- Alternating current (AC), direct current (DC), pulsing
- Inverter (not below 5A)
- WIG/TIG - argon/helium
- MIG/MAG - inert gas
- ARC welding
- Plasma arc welding, Plasma arc cutting



### Schweißerhelm profiweld super

Variable Schweißerschutzmaske mit Hellstufe DIN 4, Dunkelstufe von außen DIN 9-13 manuell einstellbar. Außenliegender Ein-Aus-Schalter für die Nutzung bei Schleif- und Flexarbeiten. Schaltzeit 0,15 ms bei 22-23° C, Aufhellzeit zwischen 0,2 und 0,8 s von außen einstellbar (längere Öffnungszeiten wirken sich bei niedrigen Amperezahlen positiv aus). Empfindlichkeit des Filters (Sensitivity) innen einstellbar. Besonders geeignet für WIG/TIG-Schweißverfahren ab 5 A.

### Welding helmet profiweld super

Variable stage welding helmet with light stage DIN 4, dark stage DIN 9-13 adjustable outside the helmet. On-off switch outside used when grinding. Switching time 0,15 ms at 22-23° C, clearing time between 0,2 and 0,8 s (delay) adjustable outside the helmet (used when welding with lower amperage). Sensitivity adjustable inside the helmet at the filter, especially suited for WIG/TIG welding from 5A.

